

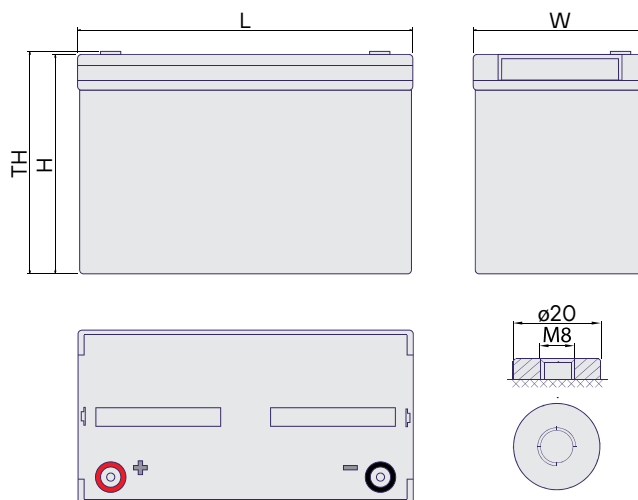
VG 12-100



ТЕХНИЧЕСКИЕ ХАРАКТЕРИСТИКИ

Номинальное напряжение, В:	12
Срок службы, не менее, лет:	15
Материал корпуса:	ABS UL94-HB
Номинальная емкость при 25°C, Ач:	
• C ₅ до 1,70 В/эл-т:	90
• C ₁₀ до 1,80 В/эл-т:	100
• C ₂₀ до 1,75 В/эл-т:	107
Среднемесячный саморазряд (при 20°C), %:	< 3
Напряжение заряда, В:	
• режим постоянного подзаряда:	13,62
• циклический режим (метод IU):	14,4
Максимальный зарядный ток, А:	25
Максимальный разрядный ток (5 сек), А:	1200
Внутреннее сопротивление, мОм:	5,2
Масса (±5%), кг:	30,8

ГАБАРИТНЫЕ РАЗМЕРЫ, ММ



Длина (L), мм:	330
Ширина (W), мм:	171
Высота (H), мм:	216
Высота до выводов (TH), мм:	219

*Допуск ±3 мм

РАЗРЯДНЫЕ ХАРАКТЕРИСТИКИ

Разряд постоянным током при 25°C, А

Конечное напряжение, В/эл-т	Время разряда										
	5 мин	10 мин	15 мин	30 мин	1 ч	2 ч	3 ч	5 ч	8 ч	10 ч	20 ч
1,60	184	184	184	112	66,0	37,8	27,5	18,4	12,1	10,3	5,43
1,65	178	178	178	110	65,6	37,6	27,2	18,2	12,0	10,2	5,40
1,70	174	174	174	108	65,1	37,4	26,8	18,1	11,9	10,1	5,37
1,75	169	169	169	107	64,2	36,8	26,5	17,9	11,8	10,0	5,35
1,80	157	157	157	102	62,5	36,1	26,3	17,4	11,7	10,0	5,32
1,85	140	140	140	93,3	57,9	34,3	24,8	16,5	11,2	9,65	5,23

Разряд постоянной мощностью при 25°C, Вт/блок

Конечное напряжение, В/эл-т	Время разряда										
	5 мин	10 мин	15 мин	30 мин	1 ч	2 ч	3 ч	5 ч	8 ч	10 ч	20 ч
1,60	1938	1938	1938	1212	750	429	313	210	141	119	64,2
1,65	1908	1908	1908	1200	744	428	310	209	140	118	64,2
1,70	1884	1884	1884	1200	738	427	308	207	139	117	63,6
1,75	1872	1872	1872	1194	732	424	306	206	138	116	63,6
1,80	1770	1770	1770	1164	726	423	305	203	137	115	63,0
1,85	1584	1584	1584	1068	672	404	290	194	133	113	62,4

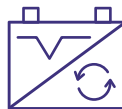
ПРЕИМУЩЕСТВА



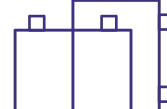
Технология V-GEL — батареи с настоящим желеобразным электролитом



Долив воды не требуется в течение всего срока службы.



Идеальны для буферного и циклического применения.

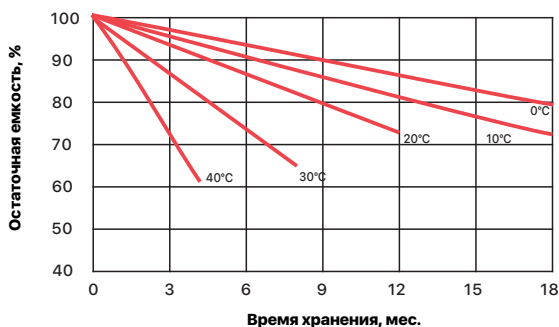


Возможен монтаж в горизонтальном и вертикальном положении

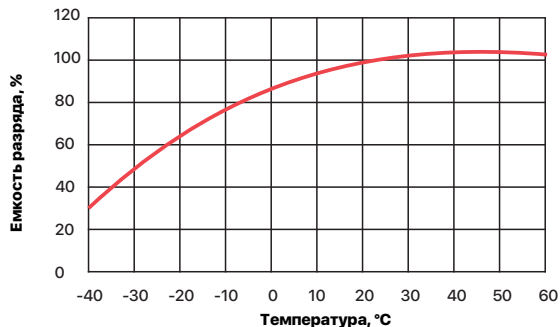
ОБЛАСТИ ПРИМЕНЕНИЯ



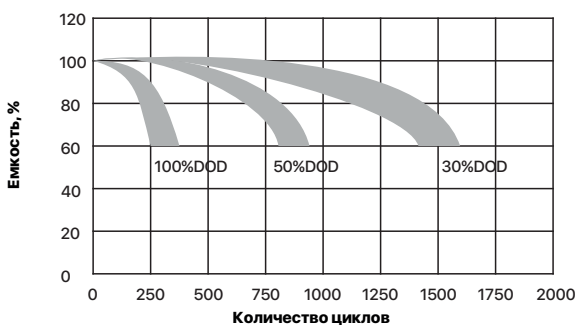
Саморазряд и температура



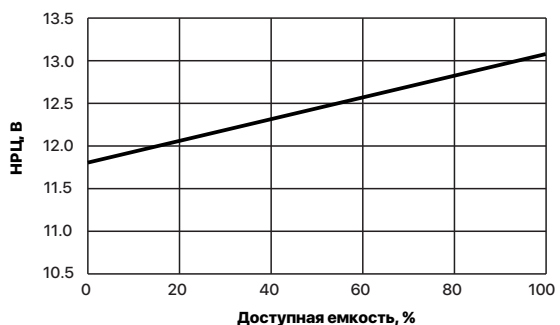
Емкость и температура



Количество циклов и глубина разряда



НРЦ и доступная емкость



Примечание: приведены средние значения, полученные в течение трех циклов заряда/разряда. Производитель оставляет за собой право вносить изменения в связи с проводящимися мероприятиями по оптимизации типов.

